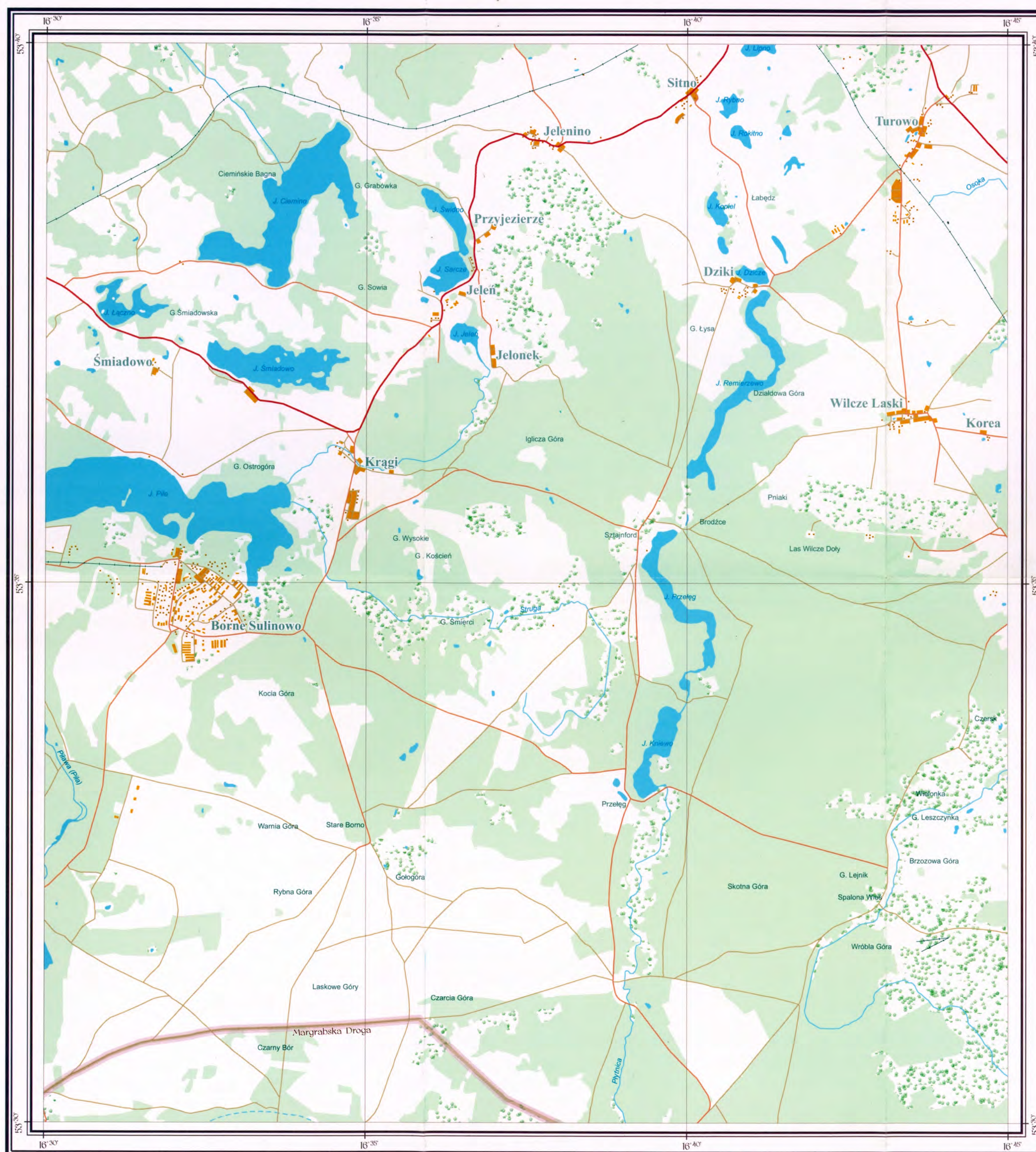


Zabytkowe nazewnictwo polskie na Pojezierzu Waleckim



OBIEKTY Z NAZWAMI ZABYTKOWYMI

Obiekty liniowe

- ciek (istniejący, dawny)
- droga (istniejąca, dawna)

Obiekty punktowe

- folwark
- młyn wodny
- leśniczówka
- góra, pagórek
- miejscowość
- uroczysko
- źródło

Obiekty powierzchniowe

- błota, mszary
- las iglasty
- las liściasty
- las mieszany
- góry, pagórki
- zbiornik wodny (istniejący, dawny)
- łąka

OPISY NAZW ZABYTKOWYCH

Obiekty liniowe

- Słopica* ciek
- Margrabska Droga* droga

Obiekty punktowe

- Słopa** miasto
- Brodce** wieś
- Budzino** osada
- GRODZISKO** pozostałe

Obiekty powierzchniowe

- Trzebiec* powyżej 1 000 ha
- Kotunia* od 4 do 1 000 ha
- Smolno* poniżej 4 ha

SKRÓTY ZASTOSOWANE NA MAPIE

- bg. bagno
- br. bród
- dol. dolina
- g. góra
- pol. polana
- pw. półwysp
- reg. h. region historyczny
- reg. n. region naturalny
- torf. torfowisko
- ur. uroczysko
- w-a wyspa
- wzg. wzgórze
- zap. zapora
- zw. żwirownia

granica obszaru badań

Wykorzystano dane z Państwowego Rejestru Nazw Geograficznych i mapy numerycznej VMap L2

Mapa jest wynikiem realizacji projektu badawczego nr rej. 12H 12 0185 81 pt. „Przywracanie zabytkowych polskich nazw za pomocą map (na przykładzie Pojezierza Waleckiego)”, finansowanego przez Ministerstwo Nauki i Szkolnictwa Wyższego w ramach Narodowego Programu Rozwoju Humanistyki – Moduł 1.2

Kierownik projektu: prof. Janusz Gołaski

Opracowanie: Instytut Geodezji i Kartografii

1:50 000

0 0,5 1 1,5 2 2,5 5 7,5 10 km