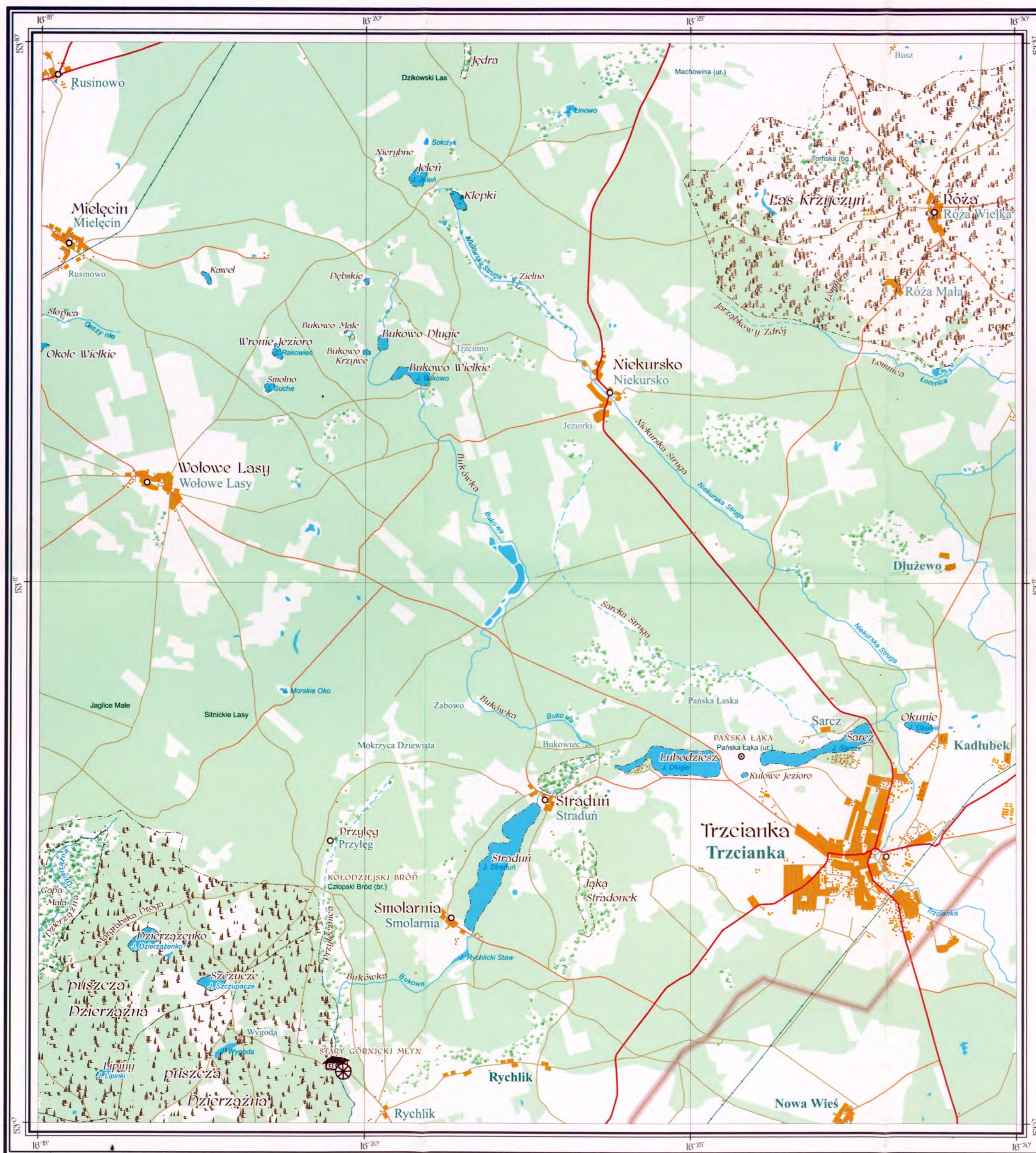


Zabytkowe nazewnictwo polskie na Pojezierzu Waleckim



OBJEKTY Z NAZWAMI ZABYTKOWYMI

Obiekty liniowe

- ciek (istniejący, dawny)
- droga (istniejąca, dawna)

Obiekty punktowe

- folwark
- młyn wodny
- leśniczówka
- góra, pagórek
- miejscowość
- uroczysko
- źródło

Obiekty powierzchniowe

- błota, mszary
- las iglasty
- las liściasty
- las mieszany
- góry, pagórki
- zbiornik wodny (istniejący, dawny)
- łąka

OPISY NAZW ZABYTKOWYCH

Obiekty liniowe

- Słopica ciek
- Margrabska Droga droga

Obiekty punktowe

- Słopa miasto
- Brocze wieś
- Budzino osada
- GRODZISKO pozostałe

Obiekty powierzchniowe

- Trzebiec powyżej 1 000 ha
- Kotunia od 4 do 1 000 ha
- Smolno poniżej 4 ha

SKRÓTY ZASTOSOWANE NA MAPIE

- bg. bagno
- br. bród
- dol. dolina
- g. góra
- pol. polana
- pw. półwysp
- reg. h. region historyczny
- reg. n. region naturalny
- torf. torfowisko
- ur. uroczysko
- w-a wyspa
- wzg. wzgórze
- zap. zapora
- zw. żwirownia

granica obszaru badań

Wykorzystano dane z Państwowego Rejestru Nazw Geograficznych i mapy numerycznej VMap L2

Mapa jest wynikiem realizacji projektu badawczego nr rej. 12H 12 0185 81 pt. „Przywracanie zabytkowych polskich nazw za pomocą map (na przykładzie Pojezierza Waleckiego)”, finansowanego przez Ministerstwo Nauki i Szkolnictwa Wyższego w ramach Narodowego Programu Rozwoju Humanistyki – Moduł 1.2

Kierownik projektu: prof. Janusz Gołaski

Opracowanie: Instytut Geodezji i Kartografii

1:50 000

0 0,5 1 1,5 2 2,5 5 7,5 10 km